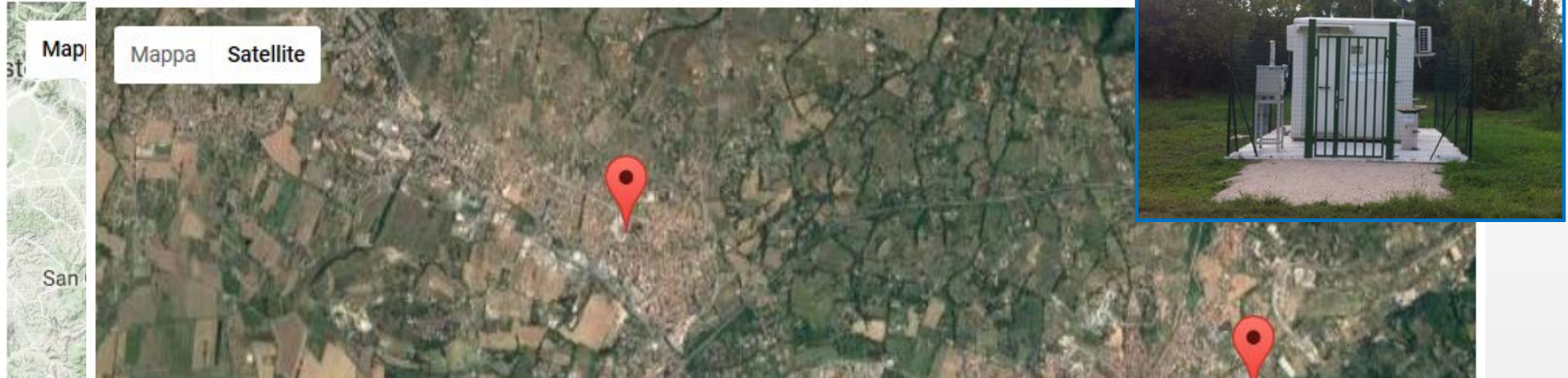




## **LA QUALITÀ DELL'ARIA**

- **È un fattore critico nei centri urbani**
- **Tutta la popolazione è esposta**
- **Le polveri fini sono cancerogene (IARC 2013)**
- **È misurata in siti fissi**

# Stazioni di monitoraggio



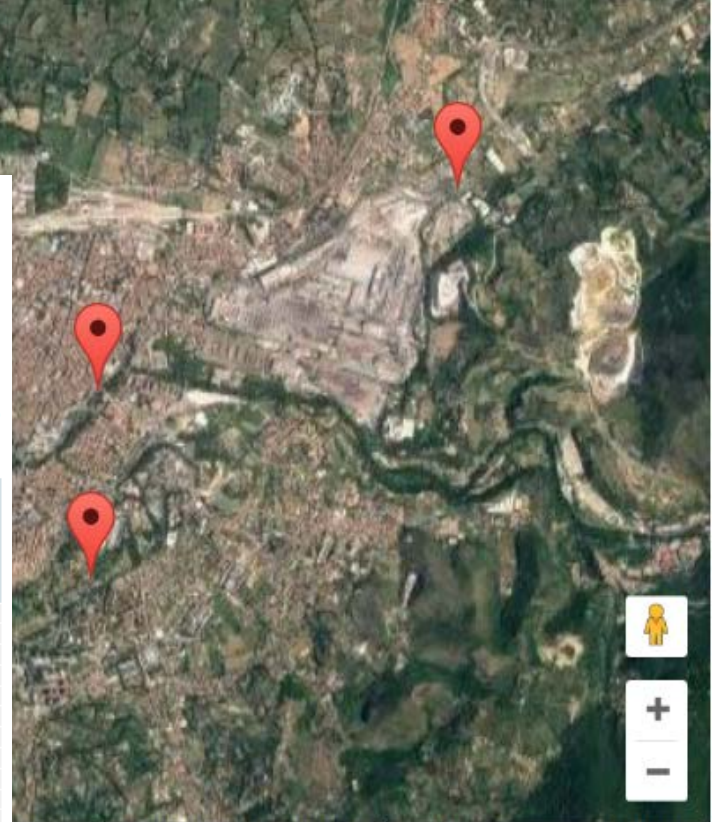
## Bollettino generale

Data:  

### Stazioni urbane

Stazioni collocate in aree urbane con l'obiettivo di valutare gli impatti sulla qualità dell'aria prodotti dalle varie sorgenti urbane, quali il riscaldamento e il traffico, nel loro insieme (fondo urbano) o dove il traffico rappresenta la sorgente prevalente.

Stazioni	Biossido di zolfo (SO <sub>2</sub> ) (µg/m <sup>3</sup> ) media 24h	Biossido di zolfo (SO <sub>2</sub> ) (µg/m <sup>3</sup> ) max media 1h	Biossido di azoto (NO <sub>2</sub> ) (µg/m <sup>3</sup> ) max media 1h	Ossido di carbonio (CO) (mg/m <sup>3</sup> ) max media mobile 8h	Ozono (O <sub>3</sub> ) (µg/m <sup>3</sup> ) max media mobile 8h	Ozono (O <sub>3</sub> ) (µg/m <sup>3</sup> ) max media 1h	PM10 (µg/m <sup>3</sup> ) media 24h	PM10 Numero superamenti limite media 24h dal 1° gennaio	PM2.5 (µg/m <sup>3</sup> ) media 24h
Perugia - Parco Cortonese	<2,6	<2,6	42	0,6	75	83	30	4	27
Perugia - Ponte San Giovanni			31		88	78	30	6	19
Perugia - Fontivegge			33	1,2			24	3	20
Città di Castello - C. Castello			56				43	9	37
Gubbio - Piazza 40 Martiri			21	0,7	88	71	31	4	22
Magione - Magione			65		78	88	30	4	23
Foligno - Porta Romana			51	0,8			33	6	27
Spoletto - Piazza Vittoria			57	0,4			25	0	21
Terni - Borgo Rivo			78		80	82	49	16	44
Terni - Carrara			88	1,4	49	74	52	12	46
Terni - Le Grazie			79		71	94	69	20	44
Amelia - Amelia			21		78	86	26	0	24
Narni - Narni Scalo			35	1,1	73	88	68	18	57
Orvieto - Ciconia 2			20		85	94	22	0	18



mappa | Termini e condizioni d'uso | Segnala un errore nella mappa

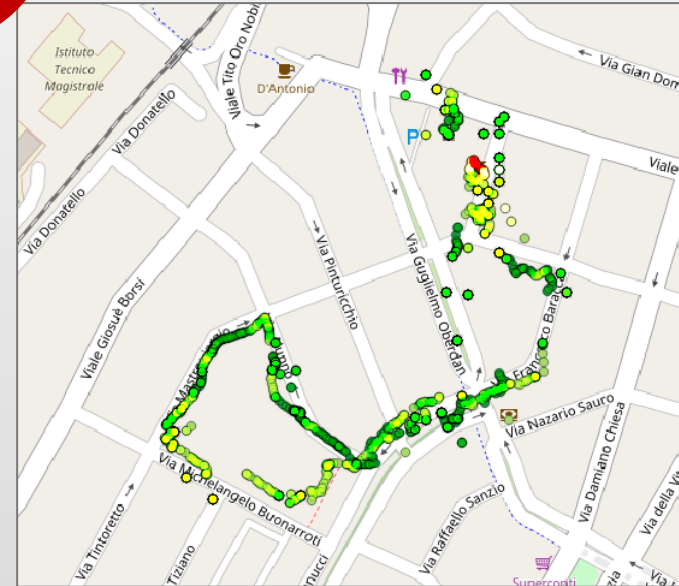
## **OBIETTIVO DEL PROGETTO**

**realizzare un servizio per la valutazione  
dell'esposizione personale all'inquinamento  
atmosferico (PM2.5)**

**App per smartphone  
(gratuita)**

**2 aspetti innovativi**



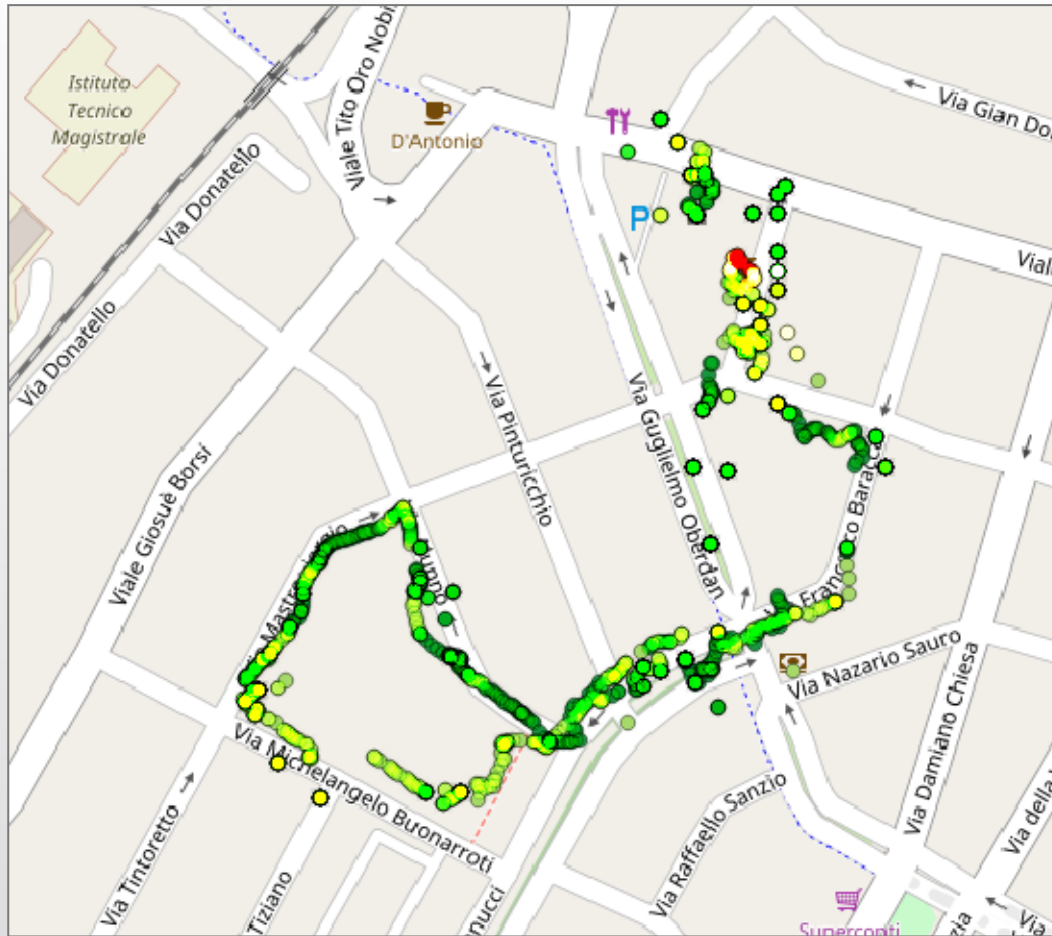


# Stato del progetto

- Sono stati acquistati **25** dispositivi AirBeams
- Sono stati affidati a **23** persone
- Ad oggi, sono stati raccolti circa **200** tracciati di misura della durata media **tra i 15 - 30 minuti**
- In totale abbiamo raccolto **più di 100'000 valori!**



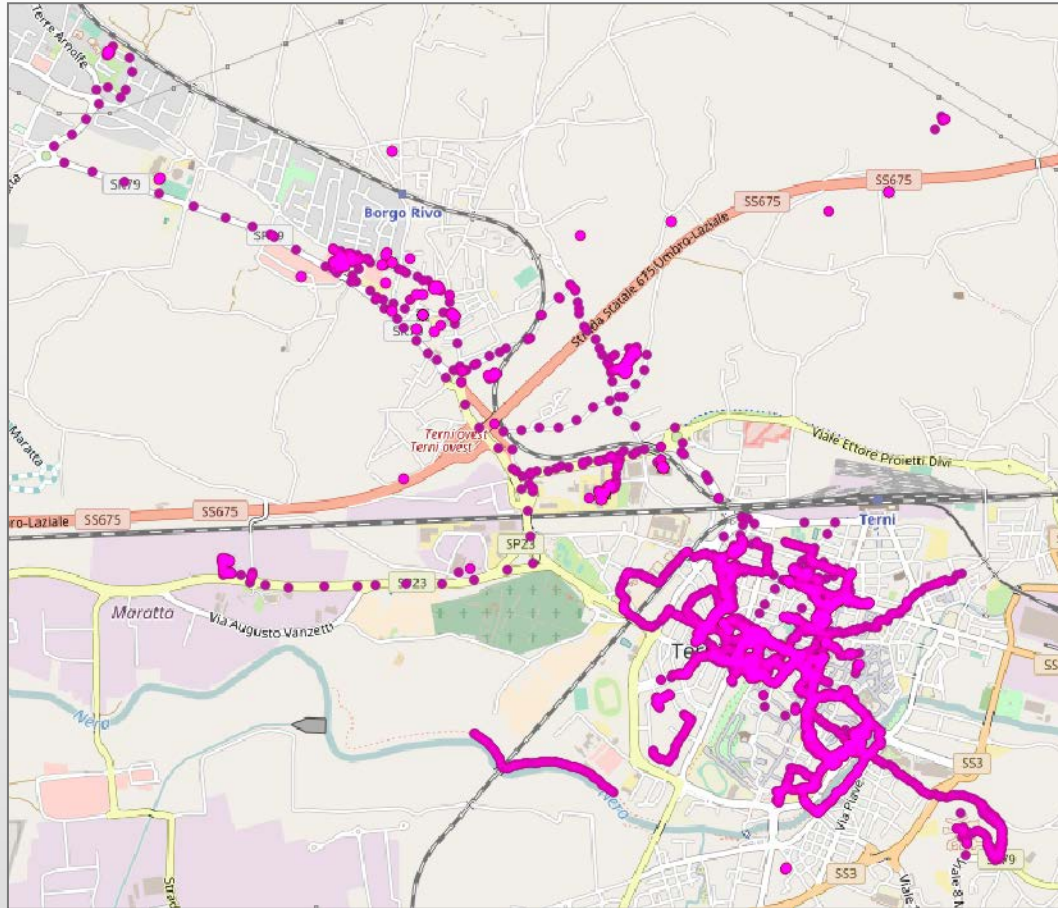
# Esempio di un tracciato



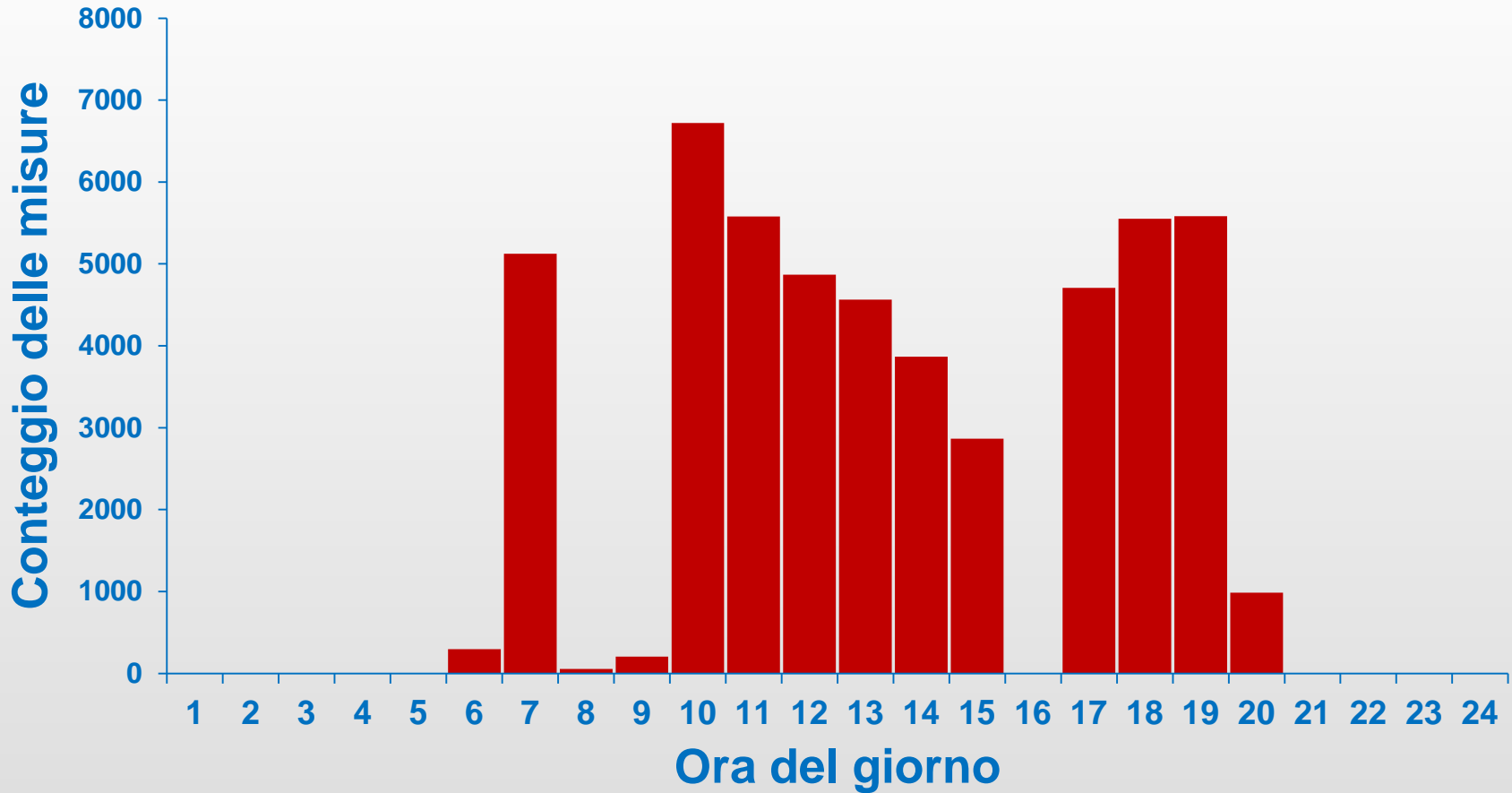
●	14 - 20
●	20 - 40
●	40 - 60
●	60 - 80
●	80 - 100



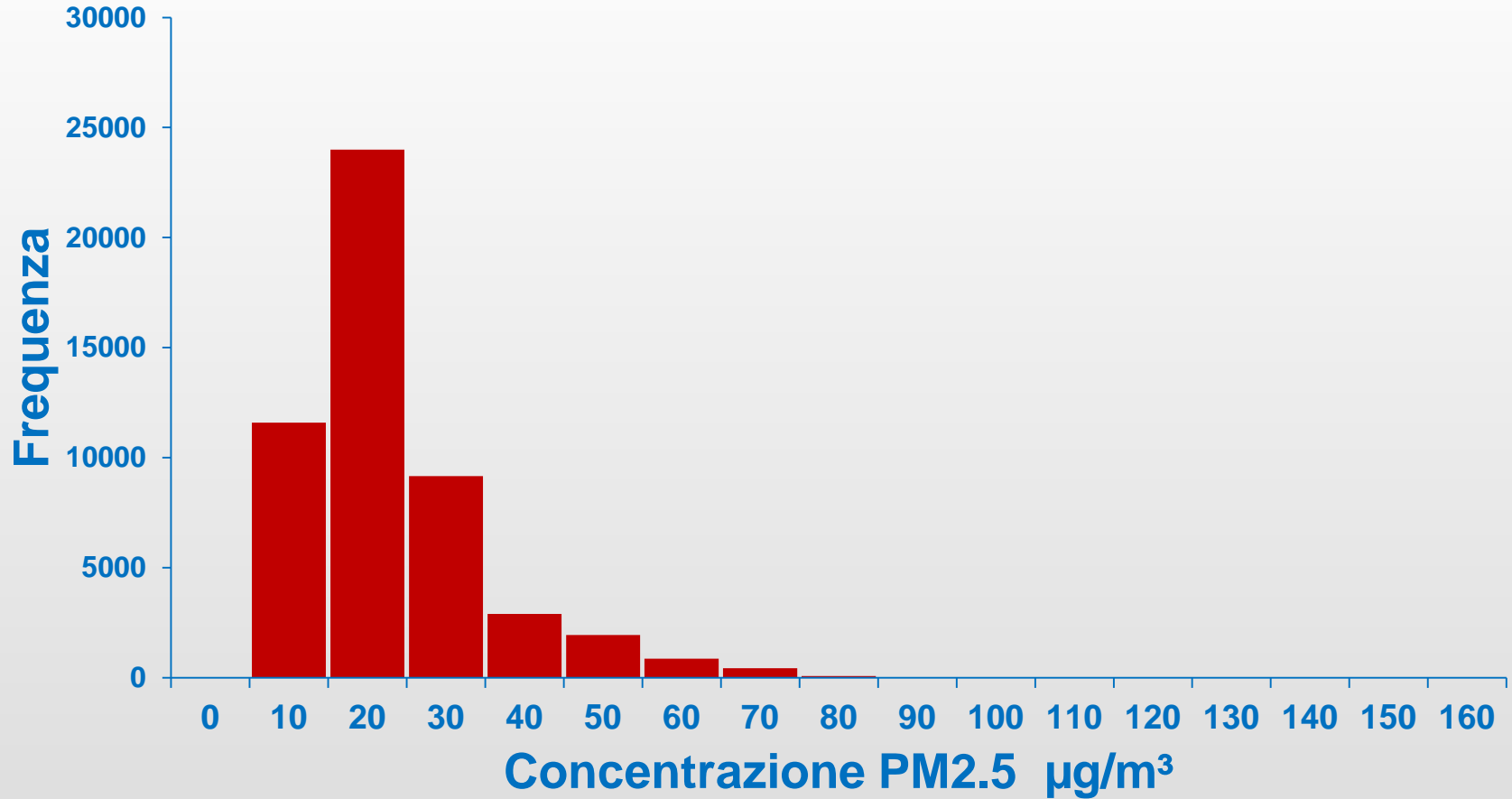
# Estensione delle misure



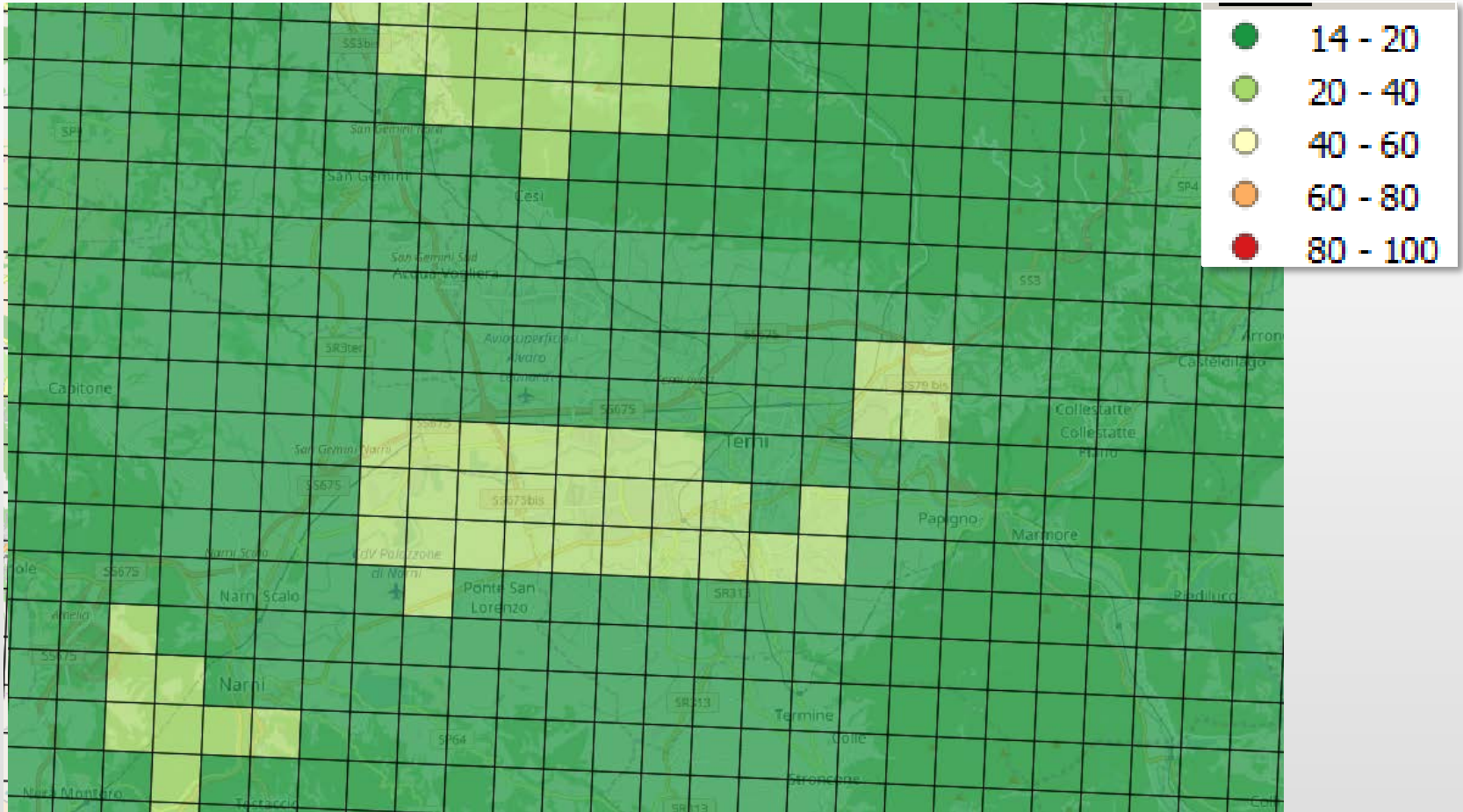
# Distribuzione giornaliera



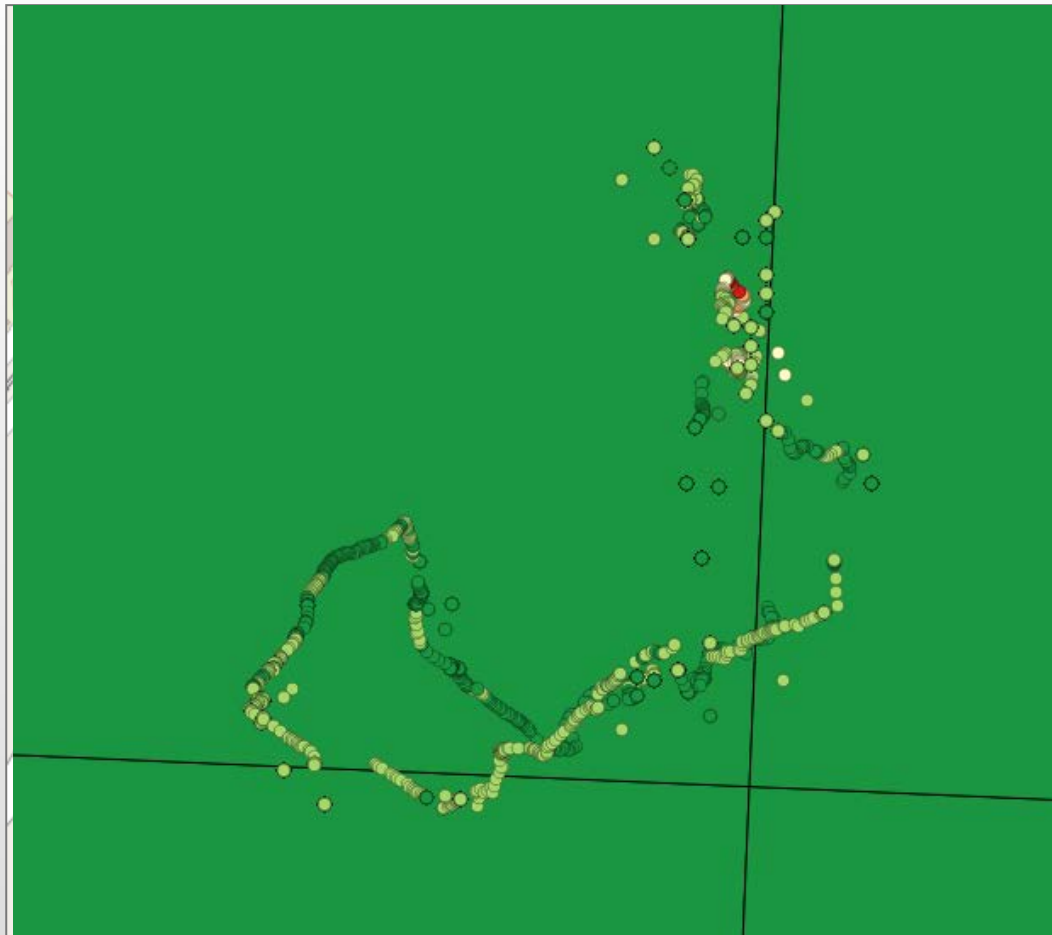
# Distribuzione delle concentrazioni misurate



# Confronto con servizio

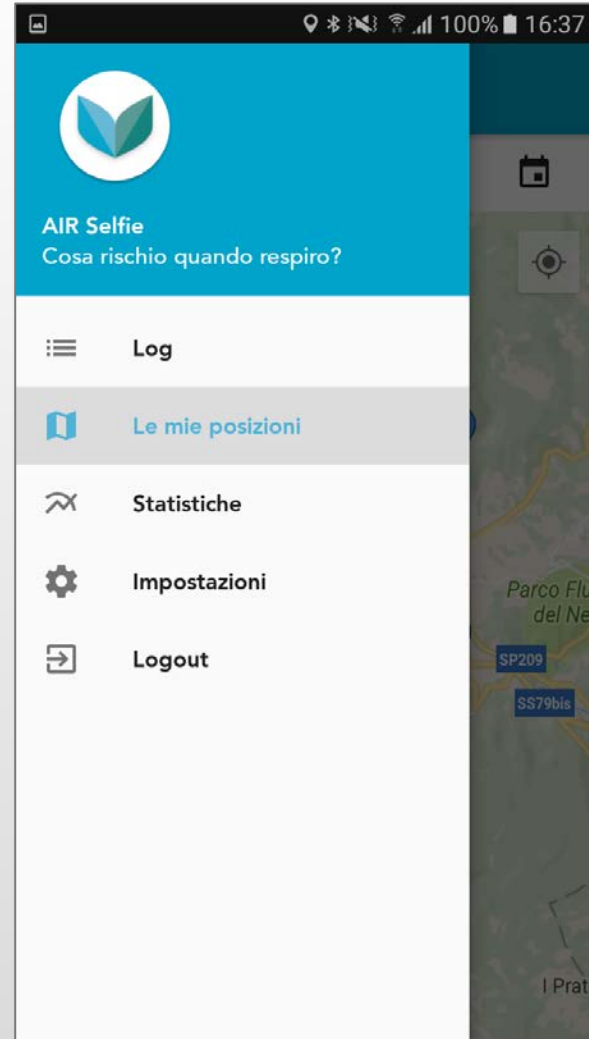


# Confronto con servizio

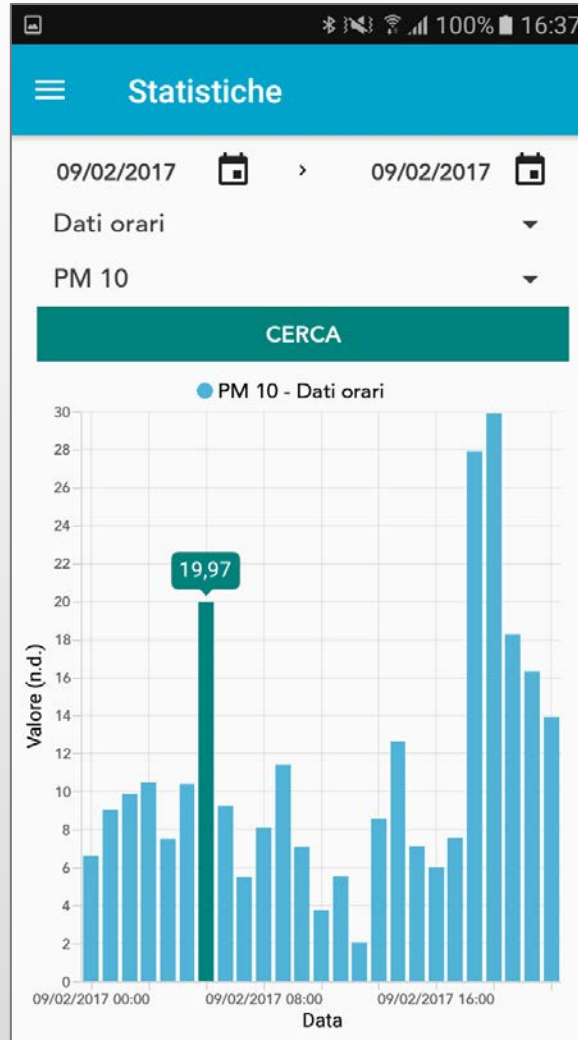
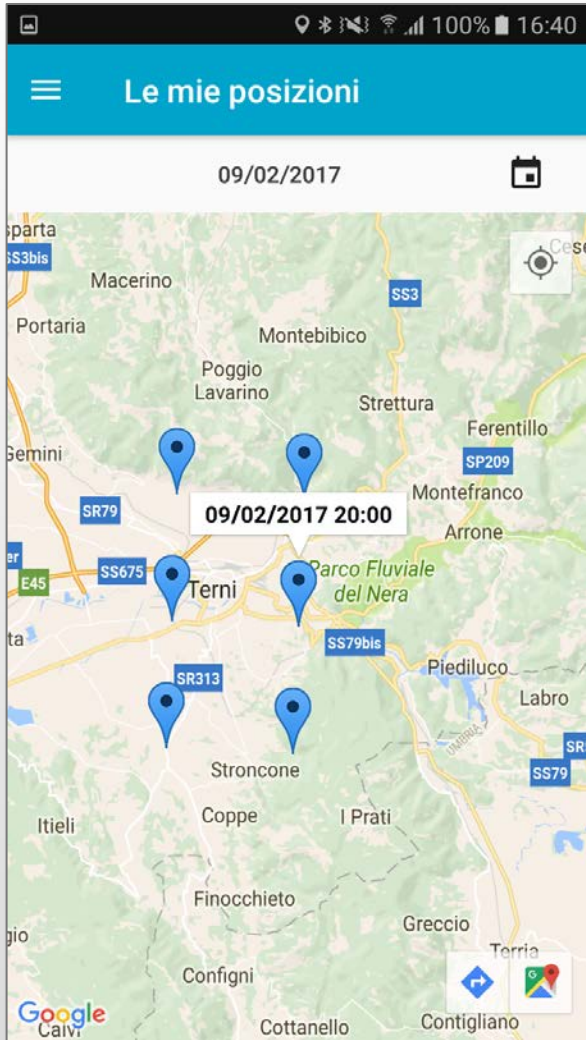


●	14 - 20
●	20 - 40
●	40 - 60
●	60 - 80
●	80 - 100

# App



# App



**Log**

DATI ODIERNI

TUTTI I DATI

03/03/2017

CREA POSIZIONI

**INVIA POSIZIONI**

43,1162152	12,4514479	20170303160004	18,8419990539551
43,1162152	12,4514479	20170303140020	18,2819995880127
43,1162152	12,4514479	20170303130001	18,4909992218018
43,1162152	12,4514479	20170303110001	19,1550006866455
43,1162152	12,4514479	20170303090000	18,4799995422363 True
43,1162152	12,4514479	20170303080027	18,4860000610352 True
43,1162152	12,4514479	20170303070026	18,5429992675781 True
43,1162152	12,4514479	20170303060026	19,443000793457 True
43,1162152	12,4514479	20170303050026	18,3950004577637 True
43,1162152	12,4514479	20170303040026	18,5709991455078 True
43,1162152	12,4514479	20170303030026	18,617000579834 True
43,1162152	12,4514479	20170303020026	18,3889999389648 True
43,1162152	12,4514479	20170303010026	18,3910007476807 True
43,1162152	12,4514479	20170303000027	18,371000289917 True
43,1162152	12,4514479	20170302230027	18,3850002288818 True
43,1162152	12,4514479	20170302220027	18,3880004882813 True
43,1162152	12,4514479	20170302210026	18,5699996948242 True