

# **Monitoraggio delle Acque Fiume Clitunno in seguito all'incendio presso la Ditta Cartiere di Trevi SpA sita in Loc. Borgo Trevi, Comune di Trevi (PG)**



La presente Relazione espone i risultati dei campionamenti effettuati per valutare gli eventuali effetti sulla qualità delle acque superficiali del Fiume Clitunno in seguito all'incendio occorso il 23 Giugno 2020 presso la Ditta Cartiere di Trevi SpA che ha comportato lo sversamento di una miscela di colorante per uso industriale in tale corso d'acqua.

I campionamenti sono stati effettuati nei giorni 23/06 e 24/06 e quindi al momento dell'emergenza ed il giorno successivo, lungo l'asta del Fiume Clitunno dal punto dell'accadimento dell'evento fino alla località di Casco dell'Acqua nel Comune di Trevi, in corrispondenza di n. 9 punti posti a monte e a valle dell'azienda (Figura n.1).

I campionamenti hanno riguardato oltre alle acque superficiali, in alcuni punti ritenuti più significativi, anche i sedimenti e il materiale vegetale (macrofite) presente sulla superficie delle acque del Fiume. I campioni prelevati sono stati trasportati presso il laboratorio ARPA per le analisi.

In Tabella 1 è riportato il riepilogo dei campionamenti effettuati per ogni punto di indagine.

Tabella 1 – Punti campionamento Fiume Clitunno

CODICE PUNTO	NOME PUNTO PRELIEVO	Localizzazione	PRELIEVO ACQUE SUPERFICIALI 23/06/2020	PRELIEVO MACROFITE 23/06/2020	PRELIEVO ACQUE SUPERFICIALI 24/06/2020	PRELIEVO SEDIMENTI 24/06/2020
LU39384	LAVATOIO - TREVI	Fiume Clitunno	X			
LU39385	LAVATOIO - TREVI	Fiume Clitunno	X			X
LU39381	MT 300 A VALLE DELLA CARTIERA, ADIACENTE OPERA DI PRESA CONSORZIO BONIFICA	Fiume Clitunno	X	X		
LU39383	PONTE A VALLE MOLINO SUL CLITUNNO - TREVI	Fiume Clitunno	X		X	X
LU39386	IN PROSSIMITA' DI TERRENO AGRIGRICOLO POSTO A VALLE DELLA CARTIERA DI TREVI	Fiume Clitunno	X		X	X
LU39388	ADIACENTE CAMPO AGRICOLO A CIRCA 1 KM A VALLE DELLE CARTIERE DI TREVI	Fiume Clitunno	X		X	X
LU39389	150 MT A VALLE DEL POSIZIONAMENTO DELLE BARRIERE ASSORBENTI	Fiume Clitunno	X		X	
LU39390	IN CORRISPONDENZA IMPIANTO BIOGAS COOP AGR DI TREVI	Fiume Clitunno	X		X	
LU39391	PONTE LOC. CASCO DELL'ACQUA	Fiume Clitunno	X		X	
LU39395	A LIVELLO DELLA CARTIERA - TREVI	Fiume Clitunno		X		



La scelta dei parametri è stata effettuata sulla base delle caratteristiche di pericolosità della miscela e delle caratteristiche di pericolosità intrinseche delle sostanze pure che costituiscono la miscela medesima, valutate da fonte ECHA.

In Tabella 2 sono riportati i risultati dei campioni di acqua superficiale ed il relativo confronto con i valori previsti dalla Tabella 1/B dell'Al.2 Parte III ("*Qualità delle acque idonee alla vita dei pesci salmonidi e ciprinidi*") del D.Lgs 152/2006 e s.m.i. e, per i parametri non contemplati da tale Tabella, con i valori limite previsti dalla Tabella 3, Allegato 5 Parte III (scarichi in acque superficiale). In Tabella è riportato anche il risultato del campionamento eseguito a valle dell'impianto in oggetto sul Torrente Marroggia. Le concentrazioni rilevate risultano per tutti i campioni nettamente inferiori a quelle riportate nelle due tabelle prese a riferimento.

Nei campioni delle acque del Fiume Clitunno prelevati il giorno 23 giugno è stata riscontrata una concentrazione elevata di colorante unicamente immediatamente a valle della Cartiera, mentre più a valle la concentrazione di colorante risultava notevolmente inferiore; già dal giorno 24 giugno la concentrazione di colorante, immediatamente a valle della Cartiera, si riduceva notevolmente con valori inferiori a 100 ppb. Si allegano alla presente i Rapporti di prova del Laboratorio ARPA.

Per quanto riguarda i campioni di materiale vegetale (macrofite) prelevati il giorno 23 giugno, tramite indagine ad assorbimento spettrofotometrico a 583 nm, dai Rapporti di prova allegati è risultata la presenza di colorante violet dark.

Si evidenzia, sulla base dell'osservazione dei campioni conservati in frigorifero al buio presso il laboratorio ARPA, che il colorante "violet dark" sversato tende a degradare velocemente.

I risultati dei campionamenti dei sedimenti sono ancora in fase di elaborazione e saranno trasmessi non appena disponibili.



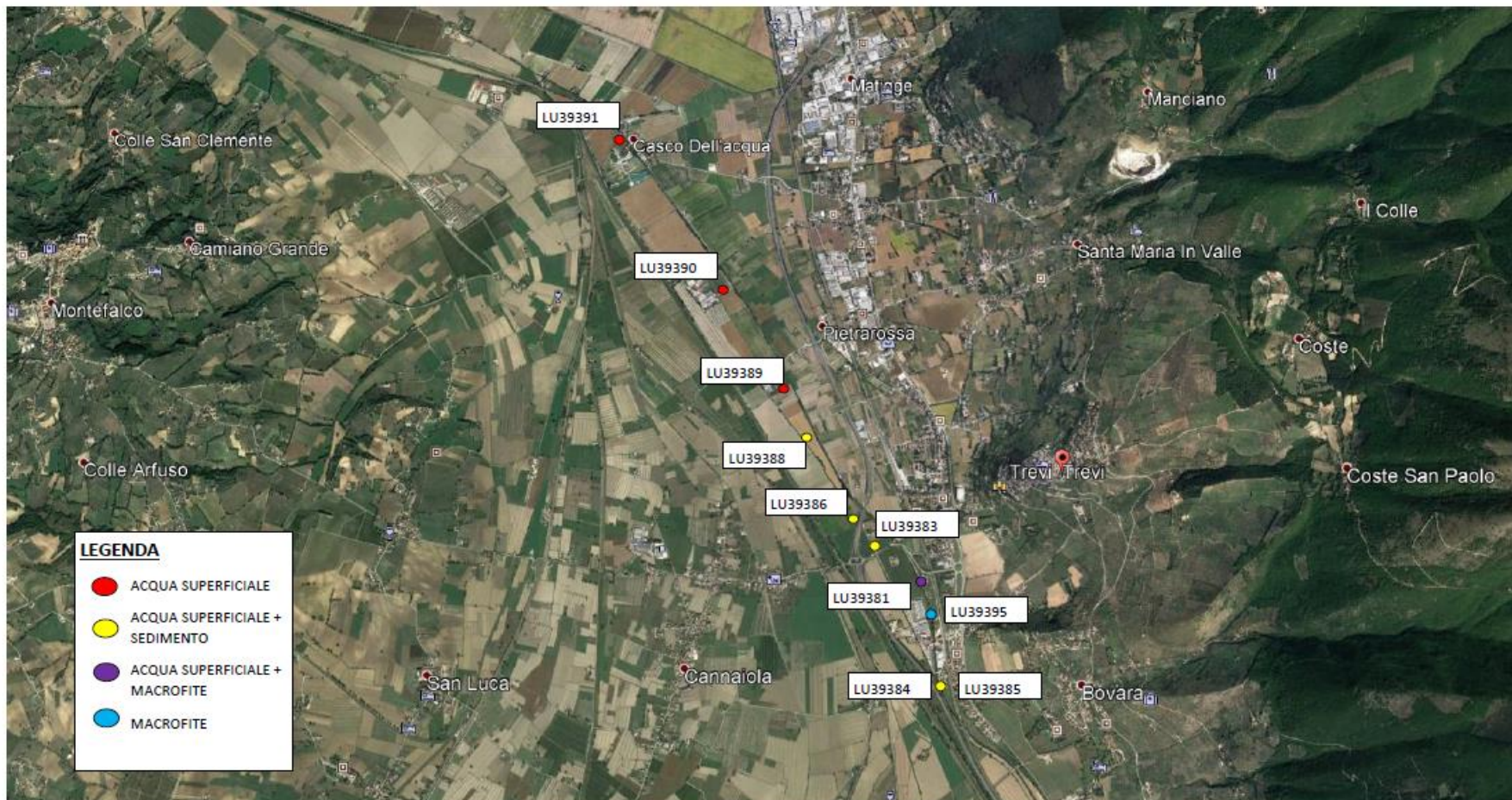


Figura 1 – Punti campionamento Acque Fiume Clitunno.



