

## CIMA DI RAPA

*Brassica oleracea* L.

**ORIGINI:** ortaggio originario di diverse zone costiere che si affacciano sul Mar Mediterraneo e sull'Oceano Atlantico

La specie comprende numerose forme anche molto differenti tra loro. Per la sua capacità di resistere alle basse temperature possiamo annoverarla tra gli ortaggi invernali.

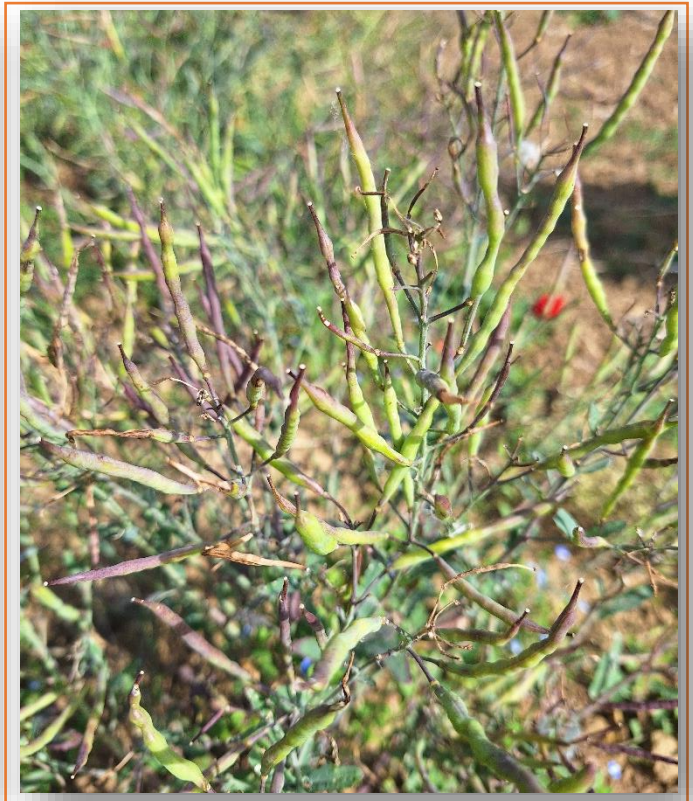
Dalla consistenza coriacea. Si consuma previa cottura.



Semi



Pianta giovane con foglie coriacee verdi-scuro



Frutti maturi

**CARATTERISTICHE VARIETÀ:** nella Collezione Polvese la più antica accessione disponibile è quella donata nel 2007 da un agricoltore del comune di Tuoro sul Trasimeno. Nel 2023 la varietà è stata rinnovata in isolamento presso l'Università degli Studi di Perugia, rilevando le caratteristiche tipiche di un cavolo-broccolo, con foglie larghe e scure, rugose ed evidenti bollosità.

La pianta si presenta vigorosa e molto produttiva. Per il consumo alimentare si prediligono le foglie giovani e le infiorescenze. Varietà di dimensioni molto contenute a semina invernale.

*Le Varietà della Collezione Polvese*